

北毛保健生協組合員現勢

2015年11月末現在
 組合員…………… 17,175人
 出資金…………… 6億9,415万円
 1人平均出資金…… 40,417円

組合員自身の力で組織を大きく強くしましょう！

くらしと医療

発行所

北毛保健生活協同組合

〒377-0005 渋川市有馬237-1
 TEL 0279-24-2141 FAX 0279-24-8873
 発行責任者 中澤眞理
 編集責任者 くらしと医療編集委員会
 印刷所 上武印刷株式会社



「水沢観音 雪中に舞う」
金井信夫（半田支部）

祈り申し上げ新年の挨拶と致します。

世界も 社会も そしてみなさまのご家庭も、お一人おひとりに「幸」多かれと、おすめる組織活動に力を注ぎ、生協の医療・福祉事業の強化発展に務めてゆきましょう。

2016年 元旦

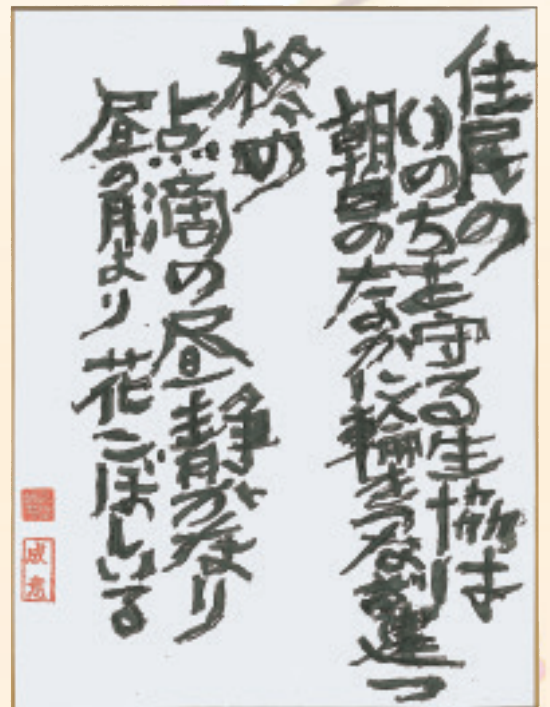
あなたの上に平和が
 あなたの家に平和が
 あなたのすべてに平和がありますように

- 北毛病院 院長 橋本真也
- 北毛診療所 長 小林英喜
- 高橋敬子
- 北毛介護福祉センター
- 虹訪問看護ST所長 飯塚理香
- 介護老人保健施設ほくもう施設長 小林英喜



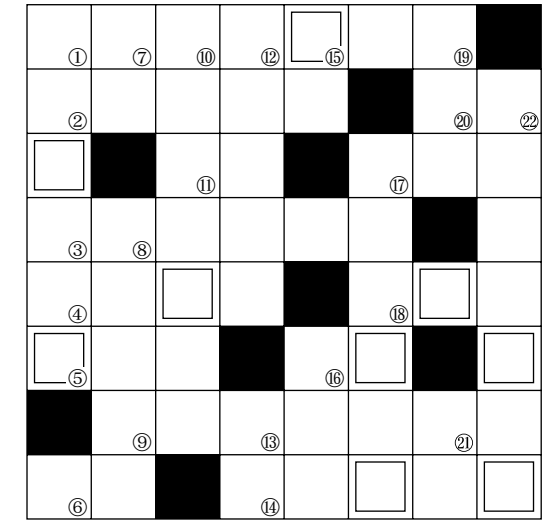
北毛保健生活協同組合
理事長 中澤眞理

本年もどうぞよろしく
 お願い申し上げます



(赤城支部 角田 成意)

クロスワード 今年の答えは何だろう!?



パズルを解いて
図書カードを当てよう

タテのカギ

①「安心してください……」
⑦アメリカ航空宇宙局
⑧structured
⑩作者不明
⑫三陸海岸や志摩半島に見られる……
⑬私、日本の鐘り、薄くて幅広く平らなものを数える単位
⑭出汁、山車
⑮恋愛や情事のうわさ。艶聞。「……が立つ」「……を流す」
⑯前橋花火大会の「空中ナイヤガラ」など

ヨコのカギ

①江戸いろはカルタの三枚目
②相手を土俵きわに追い詰めながら勢い余って自分から土俵外に足を出して負けになることが本来の意味。転じて、勢いに乗ってやりすぎの失敗をすること。
③いかに本当らしい
④28=1+2+4+7+14、e° = cos θ + i sin θ ……など「博士の愛した……」
⑤あれからほくたはは 何かを信じてこれたかなあ ……のむこうには 明日ももう待っている
⑥足が十本
⑨NARUTOの主人公
⑩フランス語でネジのこと
⑪雷の光のほう
⑫組織内、特に政党の内部における保守的な一派。⇄左派
⑬……五人
⑭Kuchen (ドイツ語)、gateau (フランス語)、torta/dolce (イタリア語)
⑮亀の甲より……の功

タテ、ヨコのカギをもとにマス埋め、二重マスの文字をうまく並べると言葉ができます。それが答えです。

クイズの応募方法

賞品の発送は、応募締切日から約2週間後を予定しております。都合により、賞品の発送が多少遅れる場合もございますので、あらかじめご了承ください。

2016年1月末日(当日まで消印有効)

〒377-0005 渋川市有馬237-1
北毛保健生協 総務部
機関紙編集委員会

協同の力で 健康 平和 安心のまちづくり

組合員の皆様には、輝かしい新年を迎えたこと存じます。本年もどうぞよろしくお願い申し上げます。

昨年の生協強化月間の取り組み、大変お疲れ様でした。8月28日の総代班長研修会で、北毛保健生協を大きく、強く、とお願ひいただき、これに答えていたいただき、すばらしい成果を上げることができ、感謝申し上げます。引き続き、「2万人の組合員、7億円の出資金、3人の医師増」を、さて、保健組織委員会は、支部活性化3ヶ年計画を作成しようとして確認しました。なぜかという、組合員支部の運営委員が高齢化し、将来を見通したときに、組織体制が弱体化すると思われたからです。いろいろな意味で世代交代を進めましょう。そして、仲間ふやし、何よりも北毛保健生協及び支部の「魅力」を作ることです。その手段のひとつが、「たまり場」、「つながりマップ」作りです。



みなさま今年もよろしくお願ひいたします。本年の新年号新春企画では「これからの北毛保健生協について」と題して様々な専門委員会の委員長、支部長、事業所の部門長に聞きました。「生協の魅力」、「これからの支部活動」、「まちづくりのためのマップ作り」、「憲法と平和を守る運動」、「また「各事業所での今年の意気込み」。今年も多くの抱負がうかがえます。

支部活性化をする年に 實

では、生協・支部の「魅力」とは何でしょうか。「医療生協に入ると安心」ではないでしょうか。組合員の人が見守ってくれていると思うと安心、医療生協にいて自分と実感が忘れられないと実感できるという高齢者の方の声があります。「仲間」とつながっていることが、医療生協の魅力ではないでしょうか。これから、2018年に向けて渋川市が総合支援事業を実施することが受け皿として、支部の活動が重要になります。そこで、地域の組合員でない人も一緒に支部活動(班会など)に巻きこんで、仲間になりましょう。

私の所属する小野土支部においても、3ヶ年計画を立て、まずは運営委員の若返りを図っているところです。すでに一人運営委員になっていただきました。これからは、地域の市民の皆さんの相談窓口になり、さらには、渋川市、関係組織などと連携(連携先調べ)し、たまり場作りを模索して行きたいと思っています。各支部とも保健組織委員会に結集し、より良い生協としましょう。

虹訪問看護ステーション所長 飯塚 理香

や、認知症・一人暮らし・寝たきり・老々介護・癌や重い病気・障害を持った方等、家で生活を送る中で不安を抱えている方はたくさんいると思います。虹訪問看護ステーションが安心してください!

安心と笑顔と元気を お届けします!

虹訪問看護ステーション所長 飯塚 理香

住所不明組合員のみなし脱退に関する公示

2016年1月1日
北毛保健生活協同組合 理事長 中澤眞理

北毛保健生活協同組合定款第9条(届出の義務)、10条(自由脱退)に基づき、2年間以上住所確認ができなかった組合員について、「みなし脱退対象者」として公示致します。条件に該当すると思われる組合員の方は、2月16日までに北毛保健生活協同組合の総務部までご連絡ください。ご住所を確認された方につきましては「みなし脱退対象者」から除外致します。

なお、対象となっている組合員の方のお名前は生協事務局(北毛病院前)にて確認できますのでお申し付けください。ご本人からのご連絡がない場合は、2016年3月31日をもって脱退の手続きをとらせていただきます。

公示期間 2016年1月18日~2016年2月16日
対象となる方
2012年10月より3年間住所の変更届を行わず、住所確認が出来なかった組合員が対象です。なお、今回の該当組合員は2012年10月に「くらしと医療」を送付し宛名不在で戻り、その後2013年10月、2014年10月及び2015年10月に送付した「くらしと医療」が宛名不在で戻った方です。

お問合せ先
北毛保健生活協同組合 総務部 TEL: 0279-25-2082
(受付: 月~金・8:30~16:00、土・8:30~12:00)

消費者まつりお知らせ

日時: 2016年2月14日(日) 午前10時~午後2時
場所: 県庁県民ホール(南北を全面使用します。) 及び2階県民ギャラリー・ビジターセンター

12/13 山の会 山行 高尾山
あいにくの曇り空、26名で元気に高尾山へ出発!!
山は小雨模様で、期待していた富士山も拝めず残念。
それでもさすが高尾山は人気の山、登山者で賑わっていた。
富士山はまたの機会にと、全員無事帰還しました。(有馬支部 柏原)

看護師頑張ってます

看護部長 千明 和江

ていなか、皆で議論を進めていかなくればなりません。しかし、どのような厳しい状況であっても、やはり、医療の花形は「看護師さん達」です。多忙な業務に、つい笑顔を置いてしまいう事もあると思いついて、看護師一同頑張っています。温かく見守って頂きたいと思つています。今年もよろしくお願ひ致します。

「これからの北毛保健生協」について

北毛病院長 橋本 真也

普通には二つの「普通」があります。一つは「普通の北毛病院は普通の病院をめぐらします」。北毛病院は普通の病院をめぐらします。一つは「普通の北毛病院は普通の病院をめぐらします」。

たぐさんの想いがいっぱい

在宅医療介護事業部長 高橋 敬子

2025年には団塊の世代が75歳以上になる、地域包括ケアシステムの構築が必要であると研修会や資料で何度も見聞きしている。新年を迎えその2025年まで10年を切りました。その準備として、描く私の展望は、訪問看護・訪問介護の充実・拡大、老人保健施設の増床、通所リハビリの充実です。

誰もが安心してくらし続けられるまちづくり

社保委員長 猪俣 友子

「戦争法廃止を求め、2000万人統一署名」が取り組まれています。北毛保健生協も5000人を目標に各支部で署名を集めましょう。

年間目標達成!!金島支部旅行 (12月9日・10日)のおもいで

おもいで、にはちょっと早すぎるかな?でも、伊香保から30個のカーブを越えて、バスの窓に開けた富士山の雄姿!あまり富士は見られないそうです。そしてバスは、イルミネーション会場へ到着し、待つことしばし。午後5時、一斉に周回、湖面上は色とりどりの光がさまざま造形美を作り出し歓声があがった幻想の中で夢心地のままシャッターを押していた。

湖畔の宿(レクサイドゆうすげ)に着き、ひと風呂あびて6時半より忘年会。堀地支部長から、強化月間目標のみならず年間目標まで達成できた事は皆様が頑張ってくれたお陰です、班会も頑張りましたよ、とのあいさつで宴会開始。なごやかに交流できました。(金島支部 荒木 昭夫)

「日曜お手軽健診」実施中!<採血検査です。内容は肝機能・脂質・腎機能・貧血等の検査> 毎週日曜日の午前9時~12時。料金1,500円。検査時間15分でOK。結果は3日で郵送します。 注:朝食を食べずに来院下さい。 問い合わせ先:北毛病院検査室 ☎0279-25-2074

組合員を増やすチャンス

伊香保支部長 足立 茂

で野球バカと言われた程、今でも野球に拘っています。昭和49年に、伊香保に来て40年余りが過ぎてしまいました。今ではすっかり住民になってしまいました。

このたび支部長と言う大役を任されて、大変戸惑っています。

虹訪問看護ステーション所長 飯塚 理香

や、認知症・一人暮らし・寝たきり・老々介護・癌や重い病気・障害を持った方等、家で生活を送る中で不安を抱えている方はたくさんいると思います。虹訪問看護ステーションが安心してください!

安心と笑顔と元気を お届けします!

虹訪問看護ステーション所長 飯塚 理香

住所不明組合員のみなし脱退に関する公示

2016年1月1日
北毛保健生活協同組合 理事長 中澤眞理

北毛保健生活協同組合定款第9条(届出の義務)、10条(自由脱退)に基づき、2年間以上住所確認ができなかった組合員について、「みなし脱退対象者」として公示致します。条件に該当すると思われる組合員の方は、2月16日までに北毛保健生活協同組合の総務部までご連絡ください。ご住所を確認された方につきましては「みなし脱退対象者」から除外致します。

なお、対象となっている組合員の方のお名前は生協事務局(北毛病院前)にて確認できますのでお申し付けください。ご本人からのご連絡がない場合は、2016年3月31日をもって脱退の手続きをとらせていただきます。

公示期間 2016年1月18日~2016年2月16日
対象となる方
2012年10月より3年間住所の変更届を行わず、住所確認が出来なかった組合員が対象です。なお、今回の該当組合員は2012年10月に「くらしと医療」を送付し宛名不在で戻り、その後2013年10月、2014年10月及び2015年10月に送付した「くらしと医療」が宛名不在で戻った方です。

お問合せ先
北毛保健生活協同組合 総務部 TEL: 0279-25-2082
(受付: 月~金・8:30~16:00、土・8:30~12:00)

消費者まつりお知らせ

日時: 2016年2月14日(日) 午前10時~午後2時
場所: 県庁県民ホール(南北を全面使用します。) 及び2階県民ギャラリー・ビジターセンター

12/13 山の会 山行 高尾山
あいにくの曇り空、26名で元気に高尾山へ出発!!
山は小雨模様で、期待していた富士山も拝めず残念。
それでもさすが高尾山は人気の山、登山者で賑わっていた。
富士山はまたの機会にと、全員無事帰還しました。(有馬支部 柏原)

「日曜お手軽健診」実施中!<採血検査です。内容は肝機能・脂質・腎機能・貧血等の検査> 毎週日曜日の午前9時~12時。料金1,500円。検査時間15分でOK。結果は3日で郵送します。 注:朝食を食べずに来院下さい。 問い合わせ先:北毛病院検査室 ☎0279-25-2074

「日曜お手軽健診」実施中!<採血検査です。内容は肝機能・脂質・腎機能・貧血等の検査> 毎週日曜日の午前9時~12時。料金1,500円。検査時間15分でOK。結果は3日で郵送します。 注:朝食を食べずに来院下さい。 問い合わせ先:北毛病院検査室 ☎0279-25-2074

誰もが安心してくらし続けられるまちづくり

社保委員長 猪俣 友子

「戦争法廃止を求め、2000万人統一署名」が取り組まれています。北毛保健生協も5000人を目標に各支部で署名を集めましょう。

誰もが安心してくらし続けられるまちづくり

社保委員長 猪俣 友子

年間目標達成!!金島支部旅行 (12月9日・10日)のおもいで

おもいで、にはちょっと早すぎるかな?でも、伊香保から30個のカーブを越えて、バスの窓に開けた富士山の雄姿!あまり富士は見られないそうです。そしてバスは、イルミネーション会場へ到着し、待つことしばし。午後5時、一斉に周回、湖面上は色とりどりの光がさまざま造形美を作り出し歓声があがった幻想の中で夢心地のままシャッターを押していた。

湖畔の宿(レクサイドゆうすげ)に着き、ひと風呂あびて6時半より忘年会。堀地支部長から、強化月間目標のみならず年間目標まで達成できた事は皆様が頑張ってくれたお陰です、班会も頑張りましたよ、とのあいさつで宴会開始。なごやかに交流できました。(金島支部 荒木 昭夫)

誰もが安心してくらし続けられるまちづくり

社保委員長 猪俣 友子

年間目標達成!!金島支部旅行 (12月9日・10日)のおもいで

おもいで、にはちょっと早すぎるかな?でも、伊香保から30個のカーブを越えて、バスの窓に開けた富士山の雄姿!あまり富士は見られないそうです。そしてバスは、イルミネーション会場へ到着し、待つことしばし。午後5時、一斉に周回、湖面上は色とりどりの光がさまざま造形美を作り出し歓声があがった幻想の中で夢心地のままシャッターを押していた。

湖畔の宿(レクサイドゆうすげ)に着き、ひと風呂あびて6時半より忘年会。堀地支部長から、強化月間目標のみならず年間目標まで達成できた事は皆様が頑張ってくれたお陰です、班会も頑張りましたよ、とのあいさつで宴会開始。なごやかに交流できました。(金島支部 荒木 昭夫)

誰もが安心してくらし続けられるまちづくり

社保委員長 猪俣 友子

年間目標達成!!金島支部旅行 (12月9日・10日)のおもいで

おもいで、にはちょっと早すぎるかな?でも、伊香保から30個のカーブを越えて、バスの窓に開けた富士山の雄姿!あまり富士は見られないそうです。そしてバスは、イルミネーション会場へ到着し、待つことしばし。午後5時、一斉に周回、湖面上は色とりどりの光がさまざま造形美を作り出し歓声があがった幻想の中で夢心地のままシャッターを押していた。

湖畔の宿(レクサイドゆうすげ)に着き、ひと風呂あびて6時半より忘年会。堀地支部長から、強化月間目標のみならず年間目標まで達成できた事は皆様が頑張ってくれたお陰です、班会も頑張りましたよ、とのあいさつで宴会開始。なごやかに交流できました。(金島支部 荒木 昭夫)

「日曜お手軽健診」実施中!<採血検査です。内容は肝機能・脂質・腎機能・貧血等の検査> 毎週日曜日の午前9時~12時。料金1,500円。検査時間15分でOK。結果は3日で郵送します。 注:朝食を食べずに来院下さい。 問い合わせ先:北毛病院検査室 ☎0279-25-2074

誰もが安心してくらし続けられるまちづくり

社保委員長 猪俣 友子

「戦争法廃止を求め、2000万人統一署名」が取り組まれています。北毛保健生協も5000人を目標に各支部で署名を集めましょう。

誰もが安心してくらし続けられるまちづくり

社保委員長 猪俣 友子

年間目標達成!!金島支部旅行 (12月9日・10日)のおもいで

おもいで、にはちょっと早すぎるかな?でも、伊香保から30個のカーブを越えて、バスの窓に開けた富士山の雄姿!あまり富士は見られないそうです。そしてバスは、イルミネーション会場へ到着し、待つことしばし。午後5時、一斉に周回、湖面上は色とりどりの光がさまざま造形美を作り出し歓声があがった幻想の中で夢心地のままシャッターを押していた。

湖畔の宿(レクサイドゆうすげ)に着き、ひと風呂あびて6時半より忘年会。堀地支部長から、強化月間目標のみならず年間目標まで達成できた事は皆様が頑張ってくれたお陰です、班会も頑張りましたよ、とのあいさつで宴会開始。なごやかに交流できました。(金島支部 荒木 昭夫)

誰もが安心してくらし続けられるまちづくり

社保委員長 猪俣 友子

年間目標達成!!金島支部旅行 (12月9日・10日)のおもいで

おもいで、にはちょっと早すぎるかな?でも、伊香保から30個のカーブを越えて、バスの窓に開けた富士山の雄姿!あまり富士は見られないそうです。そしてバスは、イルミネーション会場へ到着し、待つことしばし。午後5時、一斉に周回、湖面上は色とりどりの光がさまざま造形美を作り出し歓声があがった幻想の中で夢心地のままシャッターを押していた。

湖畔の宿(レクサイドゆうすげ)に着き、ひと風呂あびて6時半より忘年会。堀地支部長から、強化月間目標のみならず年間目標まで達成できた事は皆様が頑張ってくれたお陰です、班会も頑張りましたよ、とのあいさつで宴会開始。なごやかに交流できました。(金島支部 荒木 昭夫)

誰もが安心してくらし続けられるまちづくり

社保委員長 猪俣 友子

年間目標達成!!金島支部旅行 (12月9日・10日)のおもいで

おもいで、にはちょっと早すぎるかな?でも、伊香保から30個のカーブを越えて、バスの窓に開けた富士山の雄姿!あまり富士は見られないそうです。そしてバスは、イルミネーション会場へ到着し、待つことしばし。午後5時、一斉に周回、湖面上は色とりどりの光がさまざま造形美を作り出し歓声があがった幻想の中で夢心地のままシャッターを押していた。

湖畔の宿(レクサイドゆうすげ)に着き、ひと風呂あびて6時半より忘年会。堀地支部長から、強化月間目標のみならず年間目標まで達成できた事は皆様が頑張ってくれたお陰です、班会も頑張りましたよ、とのあいさつで宴会開始。なごやかに交流できました。(金島支部 荒木 昭夫)

「日曜お手軽健診」実施中!<採血検査です。内容は肝機能・脂質・腎機能・貧血等の検査> 毎週日曜日の午前9時~12時。料金1,500円。検査時間15分でOK。結果は3日で郵送します。 注:朝食を食べずに来院下さい。 問い合わせ先:北毛病院検査室 ☎0279-25-2074

